



**Bostadsförvaltning**  
Sverige AB

## **SLÄNG INTE GROVSOPOR UTANFÖR!**

Vi kommer inom kort att göra om luckorna för restavfallet, detta för att det ska bli enklare att kasta soporna.

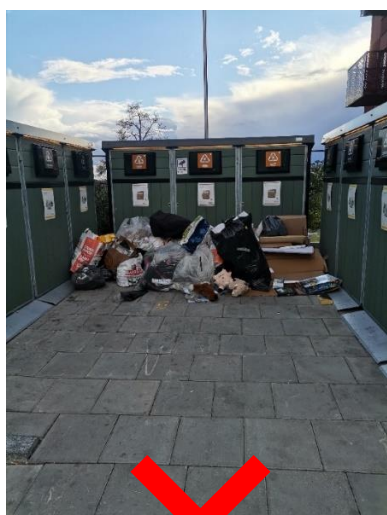
**Ställ INTE era sopor utanför kärLEN, detta medför ohyra så som råttor & insekter!**

Det medför också en mycket högre kostnad för städning & bortforsling, som till slut kommer leda till högre avgifter för era lägenheter.

Återvinningsrummet för era grovsopor finns längst ner på gatan, på Lagmansbacken 1 (dörren är på kort sidan av det vita huset som ligger längst med gatan).

Dörren är märkt med skylten "Miljörum".

Det är din bricka till porten/lägenheten som du använder för att komma in i miljörummet.





## **DON'T THROW GARBAGE OUTSIDE!**

**We will soon be changing the hatches for the residual waste, to make it easier to dispose of your garbage.**

**DO NOT put your garbage outside of the bins, this will cause vermin such as rats & insects! It also entails a much higher cost of cleaning & removal, witch will eventually lead to higher fees for your apartment.**

**The recycling room for your trash is located at the bottom of the street, on Lagmansbacken 1 (the door is on the short side of the white house at the far end of the street). The door is markes with the sign "Recycling room/Miljörum". It is your key/bricka to the antrence/apartment that you use to enter the recycling room.**

